

Orientacja

1:10000

WYKAZ ZMIAN DANYCH EWIDENCYJNYCH

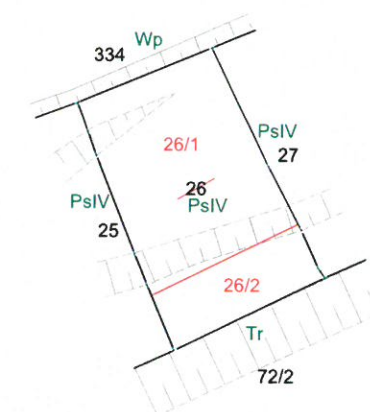
Stan stary					Stan nowy					
Numer		Użytek gruntowy	Powierzchnia w ha		Nomenklatura prawna	Numer działki	Użytek gruntowy	Powierzchnia w ha		Przeznaczenie
Jedn. rej.	Działki		użytku grunt.	działki				użytku grunt.	działki	
G93	26	Ps-PsIV	0.0725	0.0725	KR1P /00084315/8	26/1	Ps-PsIV	0,0550	0,0550	dotychczasowe
						26/2	Ps-PsIV	0,0175	0,0175	inwestycja
Ogółem:			0.0725	0.0725		Ogółem:		0.0725	0.0725	

Opis zmian: Działka nr 26 dzieli się na działki 26/1, 26/2

Projekt podziału opracowano w trybie przepisów

ustawy z dnia 21 sierpnia 1997 r. "o gospodarce nieruchomościami." . t.j (Dz.U. 2016 poz. 2147 z późn. zmian.)
w związku z ustawą z 8 lipca 2010 r. "o szczególnych zasadach przygotowania

do realizacji inwestycji w zakresie budowy przeciwpowodziowych t.j.(Dz.U. 2015 poz 966 z późn. zmian.)



MAPA Z PROJEKTEM PODZIAŁU NIERUCHOMOŚCI oznaczonej w EGiB jako działka nr 26

SKALA 1:1000

woj: małopolskie

m. KRAKÓW

Nr KW: KR1P/00084315/8

126104_9.0022, Podgórze

Nr ident. jedn. Nr obrębu Nazwa jedn. ewid.

Poświadczam, że niniejszy dokument został opracowany w wyniku prac geodezyjnych i kartograficznych, których rezultaty zawiera operat techniczny wpisany do ewidencji materiałów państwowego zasobu geodezyjnego i kartograficznego.	
Organ prowadzący państwowy zasób geodezyjny i kartograficzny	PREZYDENT MIASTA KRAKÓWA
Identyfikator ewidencyjny materiału zasobu - operatu technicznego	P.1261.2018.3671
Data wpisania operatu technicznego do ewidencji materiałów zasobu	1 6 MAJ 2018
Imię, nazwisko i podpis osoby reprezentującej organ	z up. PREZYDENTA MIASTA

Marek Grządziel
Inspektor
w Wydziale Geodezji

SWECO Engineering Sp. z o.o.

Sporządził: geodeta Robert Rachwański
upr. nr 18799

SWECO Engineering Sp. z o.o.

30-552 Kraków, ul. Wielicka 30
Skr. +48 12 411 21 02, fax +48 12 411 12 65
NIP 676-005-66-30

ID zgłoszenia: GD-13.6640.4611.2016

25.10.2017 r.

Data opracowania